

BROSZURA INFORMACYJNA

NATYCHMIASTOWE ŚRODKI ZARADCZE



STRAŻ POŻARNA ODJEŻDŻA

BELFOR - WKRACZA DO AKCJI!

Decydujące są już pierwsze godziny po szkodzie.

JAKO PRZEDSIĘBIORSTWO DZIAŁAJĄCE NA RYNKU MIĘDZYNARODOWYM PODDAJEMY RESTYTUCJI

Okolo 100 000 szkód rocznie. Wiemy, co ma kluczowe znaczenie w przypadku wystąpienia szkody.

Są to: Know-how i tempo działania. Gdy w pierwszych godzinach zostaną szybko podjęte właściwe kroki, można zapobiec powiększeniu się rozmiarów szkody oraz umożliwić późniejszą restytucję.

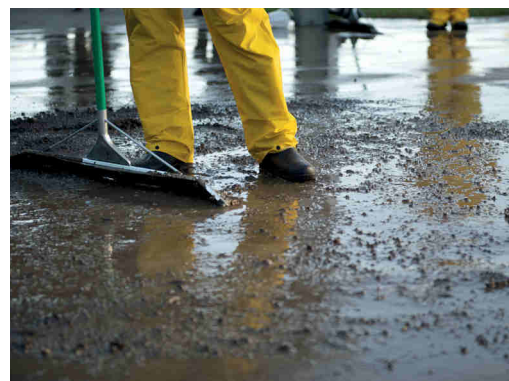
BELFOR umożliwia redukcję kosztów i czasów przestoju po szkodzie.

GDY SZKODA OBEJMUJE:

- maszyny • narzędzia • urządzenia elektroniczne
- ważne środki obrotowe • dokumenty powinno się niezwłocznie wezwać specjalistów z BELFOR.

Należy zachować najwyższą ostrożność podczas stosowania proszku gaśniczego czy substancji szkodliwych tj. niebezpieczne chemikalia, sztuczne włókna mineralne czy azbest. Wówczas potrzebne jest natychmiastowe i profesjonalne wsparcie.

24h/7 dni w tygodniu. Tel. 800 235 367



**CO, JEŚLI JEDNAK WYSTĄPI SZKODA?
CZTERY PUNKTY BELFOR:**

„W przypadku wystąpienia szkody czas upływa szybciej. Wszystko rozstrzyga się w pierwszych godzinach. Jesteśmy do Państwa dyspozycji gotowi ratować Państwa dobytek!”



www.belfor.pl

1. ZABEZPIECZENIE

W przypadku wystąpienia szkody nadrzędnym priorytetem jest bezpieczeństwo. Dlatego należy w pierwszej kolejności zabezpieczyć miejsce szkody oraz obszary grożące zawaleniem przed dostępem osób nieupoważnionych. Zabezpieczamy Państwa mienie (wyposażenie, maszyny, elektronikę, narzędzia i dokumenty etc.) szybko i rzetelnie. Zostaje ono w fachowy sposób, tymczasowo zmagazynowane i zinwentaryzowane przed przystąpieniem do restytucji.

2. POWSTRZYMANIE

Działamy szybko w celu uniknięcia szkód następczych. Dla powstrzymania postępów korozji liczy się każda minuta. W razie konieczności zapewniamy suche otoczenie i obniżamy wilgotność powietrza poniżej 40%. W przypadku urządzeń produkcyjnych, maszyn i narzędzi w pierwszej kolejności наносzony jest na nie środek antykorozyjny.

3. DOKUMENTOWANIE

Wiemy, czego potrzebują ubezpieczyciele i rzeczoznawcy. Dlatego dokumentujemy każdą szkodę wykonując zdjęcia i sporządzając pisemne protokoły. Szybko, profesjonalnie i w sposób ukierunkowany na konkretne rozwiązania.

4. KOMUNIKACJA

Kierownicy Projektów BELFOR rozumieją Państwa sytuację i działają oraz komunikują się mając na uwadze dbałość o Państwa interesy. Zaangażowani są wszyscy obecni na miejscu. Jest to zgodne z filozofią BELFOR, wysłuchanie, postawienie właściwych pytań, racjonalne wyznaczenie priorytetów, stworzenie przejrzystego i pragmatycznego planu restytucji. Do tego zalicza się również wstępne oszacowanie kosztów dla Państwa

W PRZYPADKU WYSTĄPIENIA SZKODY

- Zabezpieczyć obszary grożące zawaleniem
- Obniżyć wilgotność względną powietrza poniżej 40%, w celu uniknięcia korozji na skutek działania kwasu solnego i pozostałości środków gaśniczych
- Zlikwidować źródła cząstek sadzy i pyłów
- Zapakować wrażliwe przedmioty
- Skontaktować się z BELFOR w celu podjęcia środków zabezpieczających